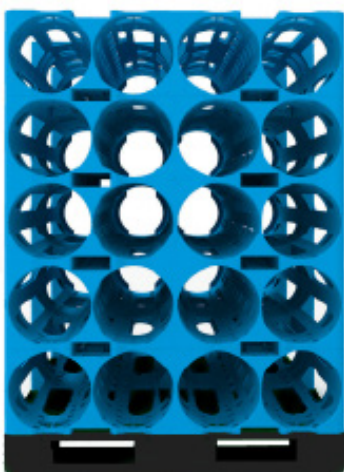
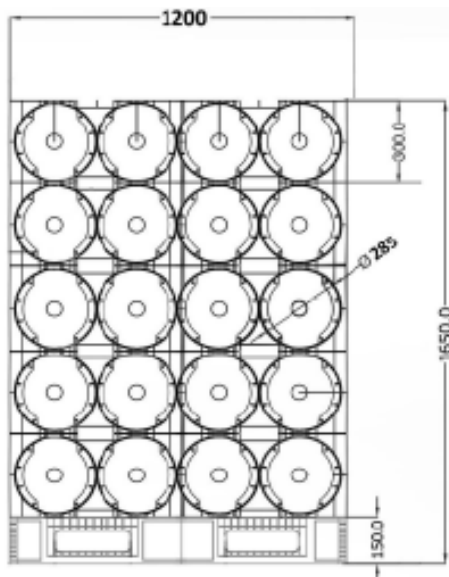


PARA BOTELLÓN DE 20 LITROS

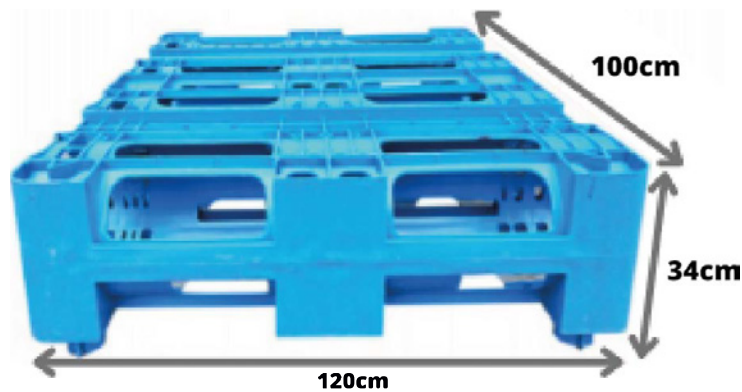


- Protección de botella de 360 ° que reduce significativamente el riesgo de pérdida de producto debido a fugas.
- Una práctica función de alcance que acelera y reduce la cantidad de esfuerzo necesario para cargar y descargar botellas.
- Ranuras de capa de montacargas integradas y compatibilidad con transpaletas para proporcionar una amplia gama de opciones de manejo convenientes.
- Enganche con las piernas hacia abajo con la tarima Piletco opcional para una mayor estabilidad.



- Nuestro Rack protege los botellones y facilita su agarre sin riesgos. A diferencia de otros modelos del mercado, cuenta con ranuras estratégicas que permiten a las carretillas separarlo sin dañar la mercancía, mejorando la seguridad y eficiencia en su manipulación.
- Rendimiento fiable y sin mantenimiento en el que se puede confiar durante años, incluso en las aplicaciones más exigentes.
- Protección superior contra los daños causados por el transporte, los rebotes en carretera y la manipulación, lo que reduce en gran medida el riesgo de fugas en todas las etapas de la cadena de suministro.
- Rendimiento duradero a largo plazo sin el mantenimiento y la reparación asociados con los bastidores de metal.

PARA BOTELLÓN DE 20 LITROS



ESPECIFICACIONES GENERALES:

PALETA:

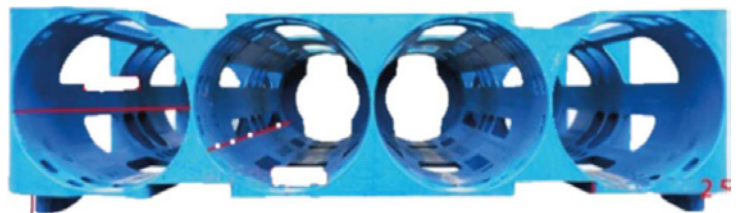
Dimensiones: 1200 x 1000 x 170 :

Material : HDPE

Peso: 17.0 Kg (+/- 3%) :

Carga estática 6000 Kg

Carga dinámica: 1500 kg



RACK DE AGUA (UNA UNIDAD):

Dimensiones: 1000 x 600 x 300 :

Material : HDPE

Peso: 12,0 kg (+/- 3%)

Capacidad: 8 x Botellas de 20 Litros

Método de apilamiento normal: 10 unidades de estantes de agua con 8 botellas de 20L cada una en 5 niveles en una sola tarima (un total de 40 botellas de 20Litros)

Capacidad de apilamiento recomendada: 15 niveles con botellas llenas.